



Les Français face aux incendies domestiques :

Idées reçues, habitudes et comportements à risque

Une faible perception du risque incendie et des mesures de prévention peu appliquées



30% des Français ont déjà été confrontés à un incendie domestique

35% des jeunes (moins de 35 ans)

Il s'agit du 2ème sinistre le plus redouté par les Français

32% Le cambriolage

17% l'incendie domestique

14% les actes de malveillance / dégradation

9 Français sur 10 considèrent le risque d'incendie comme faible voire inexistant dans leur résidence principale

Ceux qui le perçoivent comme un risque élevé :

52% des personnes déjà confrontées à un incendie domestique

48% des personnes équipées de cheminées

24% des moins de 35 ans

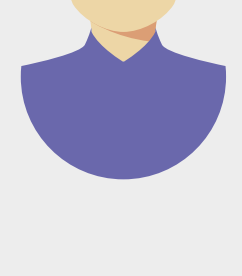
88% Faible

12% Elevé

Le risque incendie : une menace très sous-estimée

Fréquence de déclenchement des incendies en France :

Dans les faits, un incendie se déclare toutes les **2 minutes** dans l'hexagone

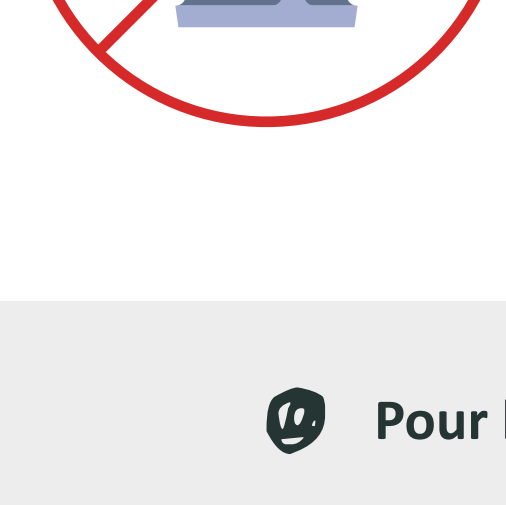


68%

des Français ignorent la fréquence de déclenchement des incendies en France

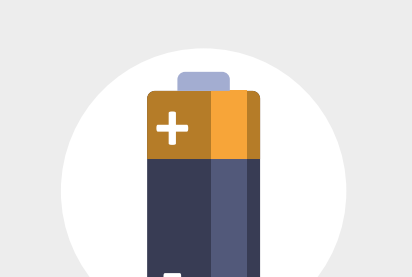
Et les autres l'estiment à **19 minutes**.

Des Français qui connaissent les principales menaces d'incendie domestique (installations électriques, appareils de cuisson et de chauffage) mais ne s'en prémunissent pas toujours



1 Français sur 4 estime que le détecteur de fumée n'est pas obligatoire (jusqu'à 35% chez les plus jeunes de 18 à 24 ans)

1 jeune sur 5 n'a toujours pas de détecteur de fumée à son domicile (17% des moins de 35 ans)



Pour les Français, le détecteur de fumée présente de multiples défauts

26% Il faut le tester régulièrement

24% Il peut se mettre à sonner sans fumée

21% Il faut changer les piles régulièrement

Au total, **93%** des Français trouvent des inconvénients au détecteur de fumée

Dans seulement 24% des cas, le détecteur de fumée a été installé par un professionnel



De nombreux comportements à risque



Les Français adoptent quotidiennement des comportements à risque

67% Laisser des chargeurs ou des appareils électriques d'équipements audiovisuels branchés

55% Avoir plusieurs appareils ou plusieurs multiprises branchés (et sous tension) sur une même prise

42% Laisser des aliments sur une plaque de cuisson sans surveillance

30% Ne pas entretenir les installations électriques du domicile

40% Recharger un smartphone / tablette / ordinateur portable sur une surface facilement inflammable



En cas d'absence, **75%** des Français ne coupent pas systématiquement l'électricité pour se prémunir du risque électrique

même lors d'absences de 3 semaines ou plus



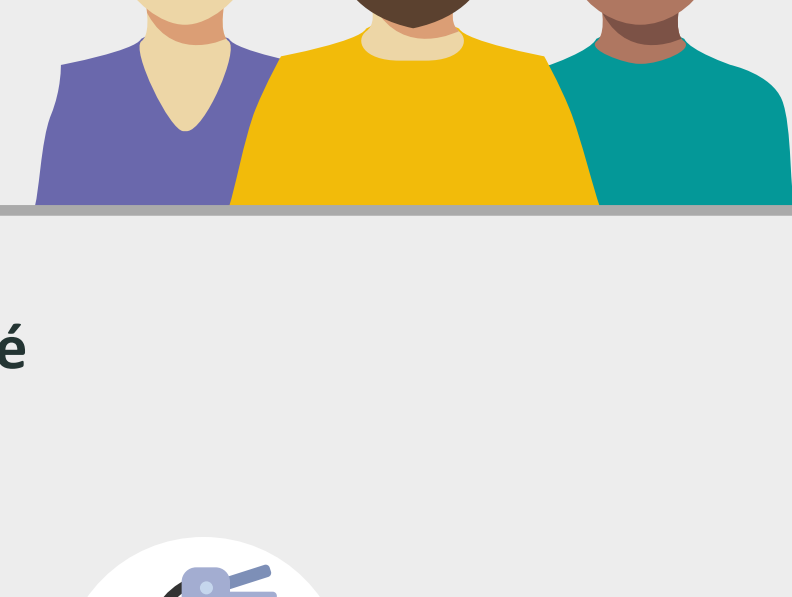
2/3 des interventions de pompiers sont causées par une source d'alimentation électrique défectueuse

Concernant les installations nécessitant un entretien régulier (gaz/fioul),

on constate que seulement 1 Français sur 2 a souscrit un contrat d'entretien

Dans 4 cas sur 10, les appareils ne sont pas contrôlés (39%) et les conduits ne sont pas ramonés (44%) annuellement

Des croyances persistantes et une méconnaissance du risque incendie



Les Français connaissent plutôt bien les réflexes à avoir en priorité lorsqu'un incendie se déclare. Les plus cités en premier :

39% Appeler le 18 à faire en 2ème

14% Prévenir les occupants et évacuer les lieux à faire en 1er

7% Essayer d'éteindre le feu à faire en 3ème

En revanche, les Français ne sont toujours pas au fait des facteurs aggravants du risque incendie : une faible proportion sait que le risque est plus élevé dans...

51% les logements anciens, surtout 14% en appartement, et 7% dans les logements de grande taille

La présence d'une cheminée multiplie le risque d'incendie par **10**. Une estimation correcte seulement pour **10%** des Français

Si la plupart des incendies ont lieu de décembre à mars, seuls **30%** des Français savent que le risque incendie est plus important en hiver

Et seulement **27%** pensent que le risque est plus élevé la nuit

Dans les faits, **70%** des incendies meurtriers se déclenchent la nuit

Les Français méconnaissent la couverture et les conséquences matérielles et financières entraînées par un incendie

9 sur 10 ignorent le montant maximum couvert par leur assurance habitation en cas de sinistre incendie

8 sur 10 ne sauraient chiffrer les dégâts d'un sinistre

Pour se prémunir des pertes et permettre le remboursement d'un sinistre incendie, moins d'**1 Français sur 3** a sécurisé des copies de documents personnels en dehors de son domicile

26% Papiers officiels

24% Photos

22% Factures

2 sur 3 les stockent chez eux ou restent sans solution

